

Snabbguide: start av SUU-900 och HEPACCS 95-300 (-HF)

1. Placera SUU-900, anslut först nätsladden
2. Tryck på startknappen
3. Följ installationsmenyn steg för steg



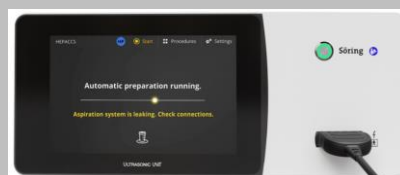
3a på generatoren



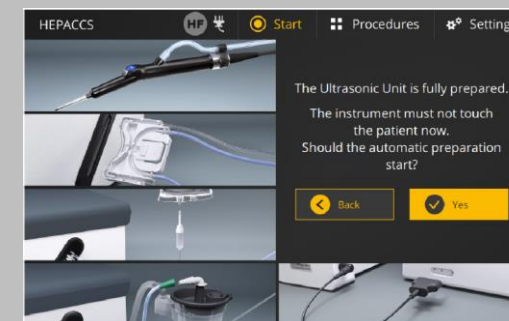
3b på instrumentet



4 Monteringsfel visas automatiskt



5 När alla steg har genomförts kan den automatiska förberedelsen startas och systemet är klart för användning



Systemet är klart att använda